

Ici, tout a été incontestablement pensé pour un quotidien pratique. Idéalement située à proximité du centre historique et de la gare, mais également en accès direct avec les principaux accès routiers de la ville, vous apprécierez le charme de Carré Palascio.

Choisir de vivre dans le nouveau quartier Hoche université, c'est tout d'abord faire le choix d'un mode de vie résolument contemporain alliant calme, confort et proximité.

Mais choisir Carré Palascio, c'est également s'offrir le privilège d'une résidence de qualité.

Une co-réalisation :



CARRÉ PALASCIO - 2022





## LE MOT DE L'ARCHITECTE

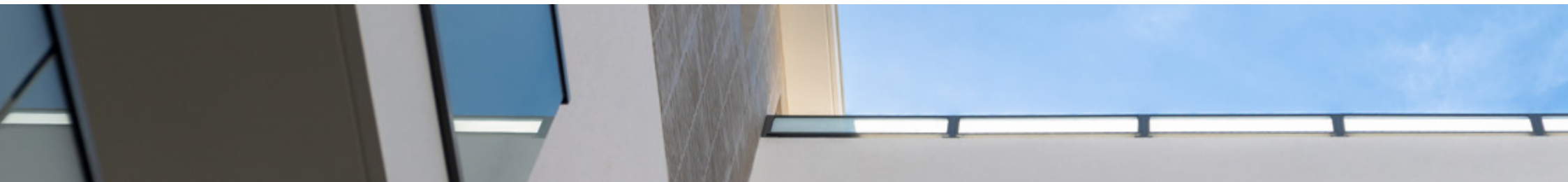
Carré Palascio s'impose par sa présence sobre soignée en première ligne sur le front bâti du nouveau quartier Hoche à Nîmes.

Sa compacité d'îlot urbain n'en demeure pas moins ouverte et aérée. Des transparences visuelles en croix traversent les volumes et donnent de la profondeur aux vues depuis les logements et les trois rues qui l'encadrent. Deux gigantesques halls traversants se faisant écho mettant en scène le cœur d'îlot : un jardin, agrémenté de topiaires, disposées sur un lit fait d'alternance de végétal et de galets.

Un jeu de couleur et de texture enrichit l'écriture de volumes en soulignant les différents plans du bâti, socle et attiques jouent ainsi de revêtements marqués pour donner de la matière et de la qualité au perçu de l'ensemble.

Belles terrasses et balcons spacieux, cœur ouvert, Carré Palascio a privilégié la qualité des espaces intérieurs et extérieurs de ses logements et de ses parties communes en offrant la luminosité et la vue à ses futurs occupants ingrédients incontournables du confort et du plaisir d'habiter un lieu.

Antoine Garcia Diaz - GAU















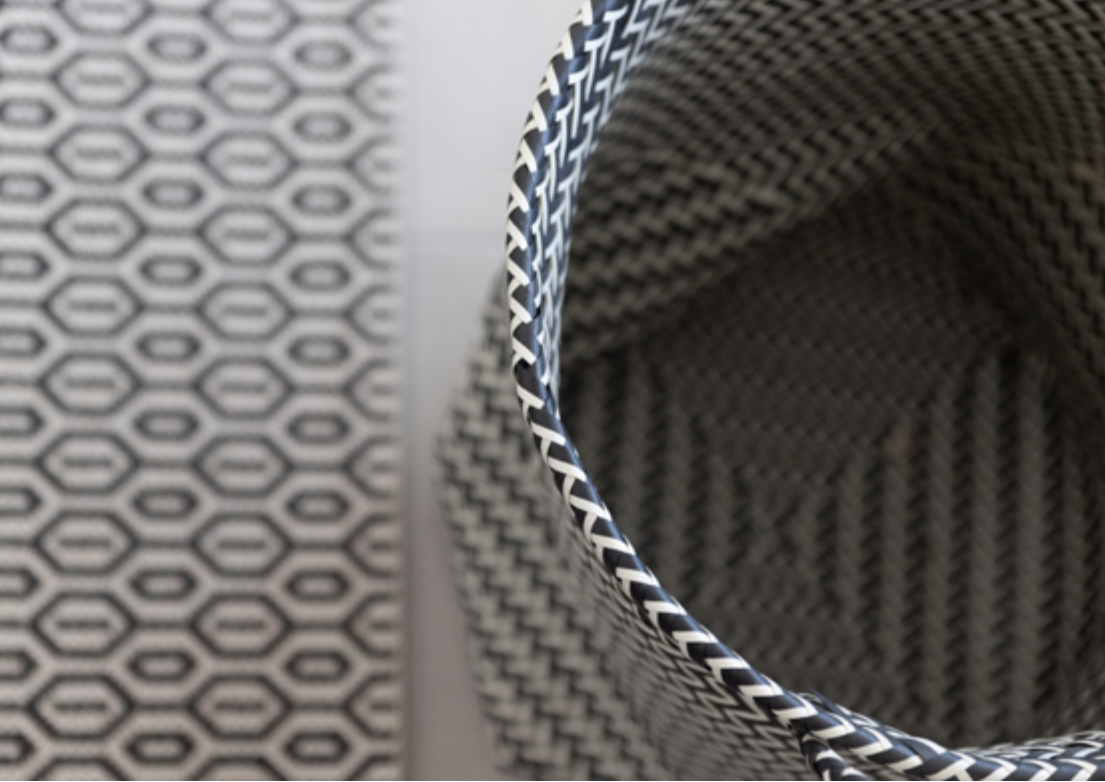












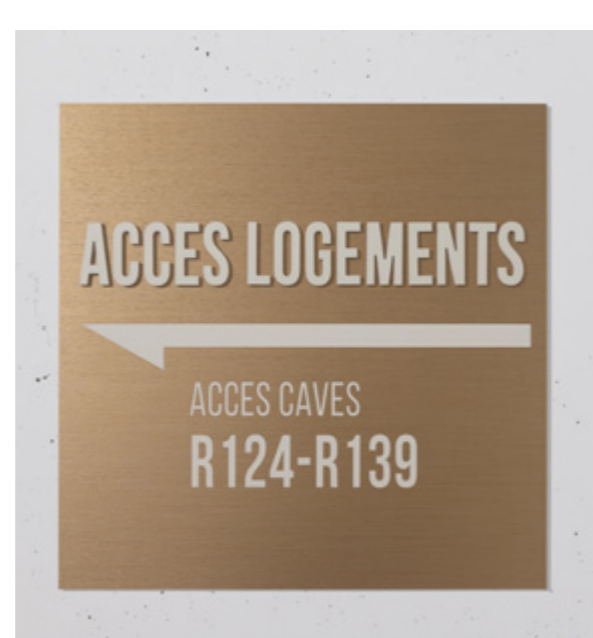












« LA LECTURE, UNE PORTE OUVERTE  
SUR UN MONDE ENCHANTÉ » FRANÇOIS MAURIAC

ALORS PRENEZ, LISEZ ET DÉPOSEZ DES LIVRES  
DANS L'UNE DES BIBLIOTHÈQUES PARTAGÉES.







Nous tenons à remercier tous les intervenants qui ont permis la réalisation de ce superbe projet

**SPL AGATE / LA MAIRIE DE NIMES**

**ART CONCEPT / CHIVAS / DE GRANDIS / DGEMA  
/ EGSA BTP / GARCIA DIAZ / ICBTP / JAZERON /  
LONARDO / MOEX / MTM / NOTAIRES DU PIC SAINT  
LOUP / S.A.M / SOCOTEC / TEP2E / TIMELAPSE**

**ACEC / AMAR / BLACHERE / BCH / CMB / COULEUR  
DU SUD / CREAIE TP / ISO9 / LES ZELLES / PIERRE  
DU LANGUEDOC / PROFIX / PLAKYBAT / SABATIER  
/ SCHLINDER / SERPOL / SNP / SOMEREV / SUD  
CONSTRUCTION / THERMIE**

**TISSOT IMMOBILIER / TRIVIA**

Une co-réalisation :

**OB**  
Développement

**Pitch**  
immo  
UNE MARQUE ALTAREA



Pitch Immo SNC, société en nom collectif au capital social de 75 000 000 euros, immatriculée au R.C.S de Paris sous le numéro 422 989 715, situé au 87 rue de richelieu - 75002 Paris, ayant comme numéro de TVA intracommunautaire : FR 25 422 989 715. OB DÉVELOPPEMENT : 1 rue Notre Dame - 30000 NÎMES - Capital social de 250 000€ - RCS Nîmes n°502 012 057. Crédits photos : Alice Lapeyre et Timelapse Go. Document non contractuel, sous réserve d'erreurs typographiques. 08/22.